



Questionario Gradimento

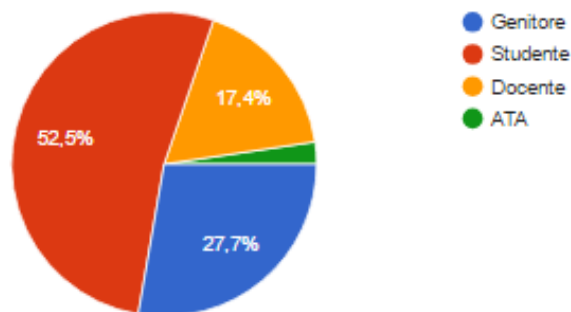
552 risposte

[Pubblica i dati di analisi](#)

ITT Enrico Fermi di Frascati

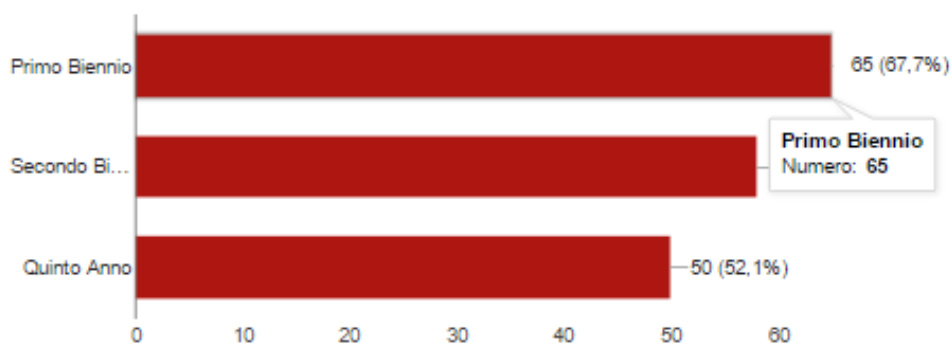
Sono interessato ad esprimere la mia opinione in qualità di

(552 risposte)

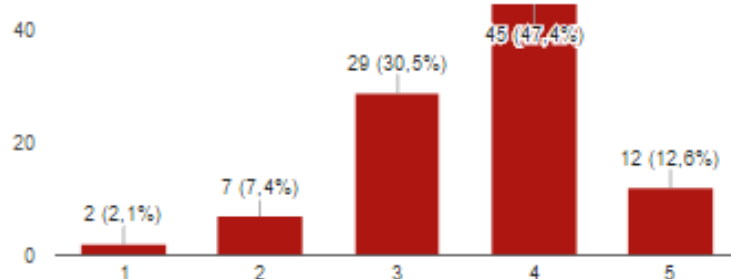


DOCENTI

Attualmente insegno nel (96 risposte)

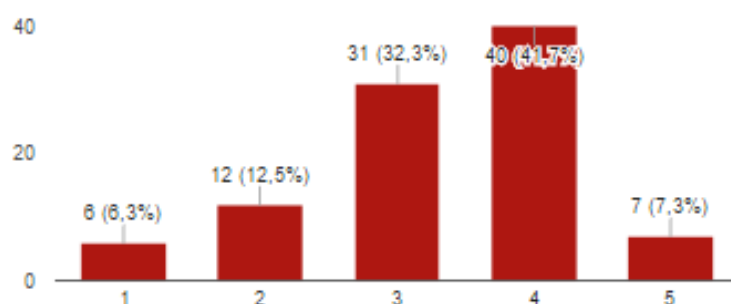


La programmazione delle attività curricolari (95 risposte)



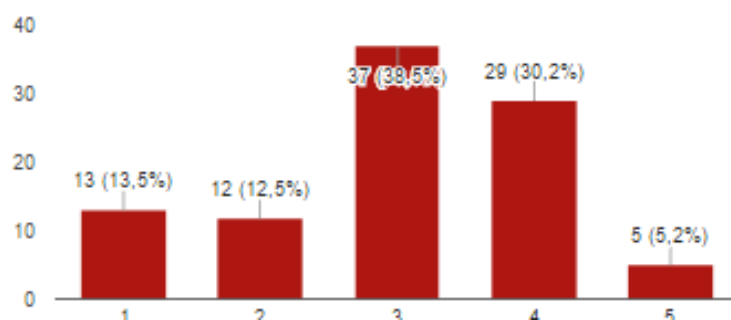
La programmazione delle attività extracurricolari (recupero, sportive, certificazioni, teatro...)

(96 risposte)



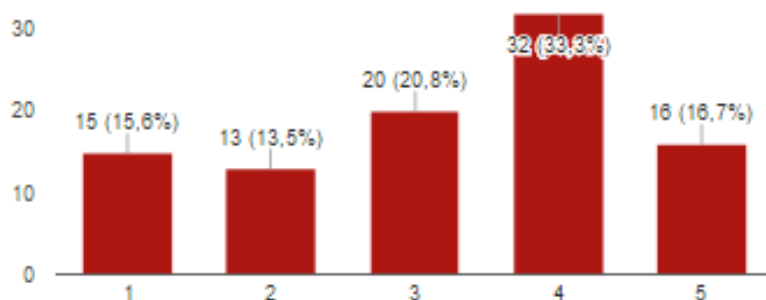
Il lavoro interdisciplinare all'interno del Consiglio di Classe e la programmazione didattica

(96 risposte)



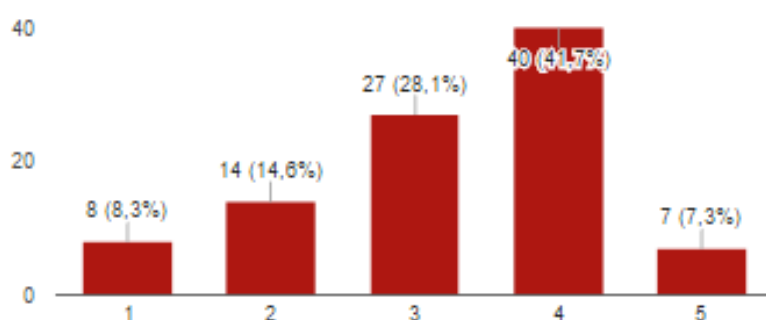
Il coordinamento con i colleghi dello stesso Dipartimento

(96 risposte)



Valorizzazione del proprio livello di competenza professionale

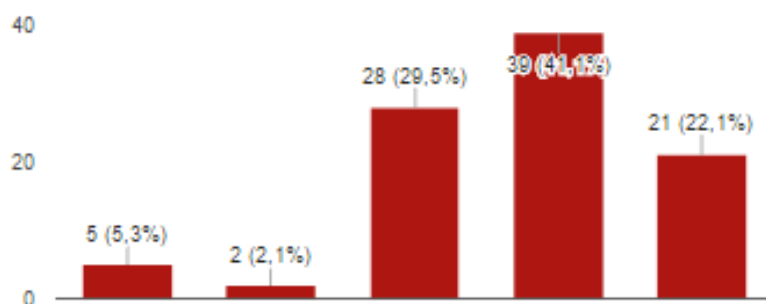
(96 risposte)



L'AMBIENTE IN CUI LAVORO

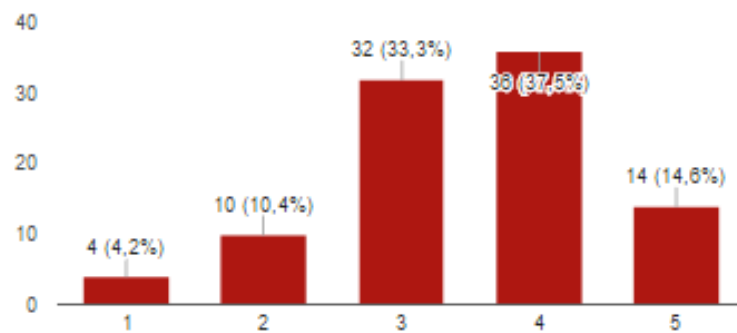
Le risorse didattiche e strumentali presenti nelle classi, nei laboratori e nelle strutture sportive

(95 risposte)

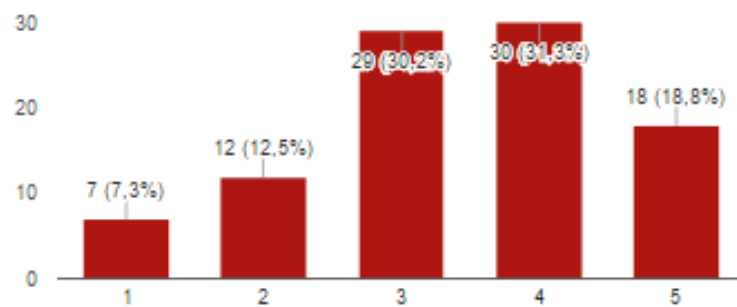


Le risorse didattiche e strumentali presenti in biblioteca e in piattaforma elearning

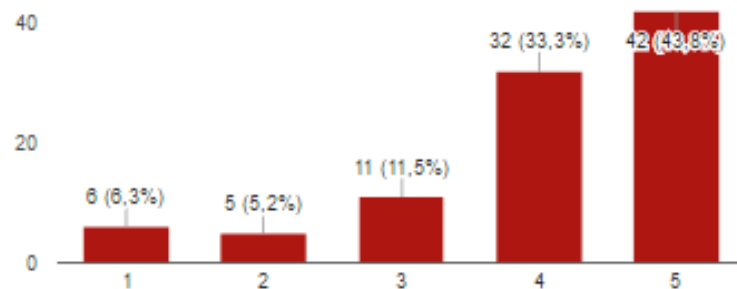
(96 risposte)



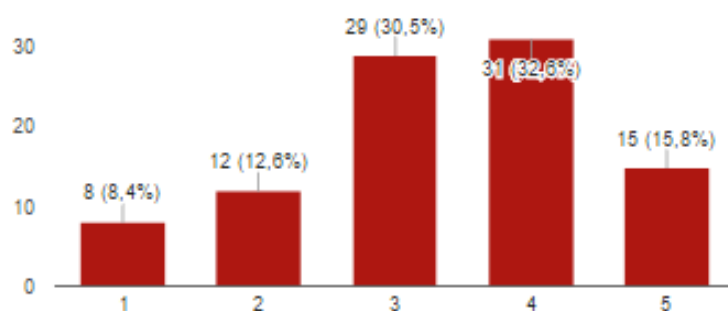
L'efficacia dell'azione dell'Ufficio Tecnico (96 risposte)



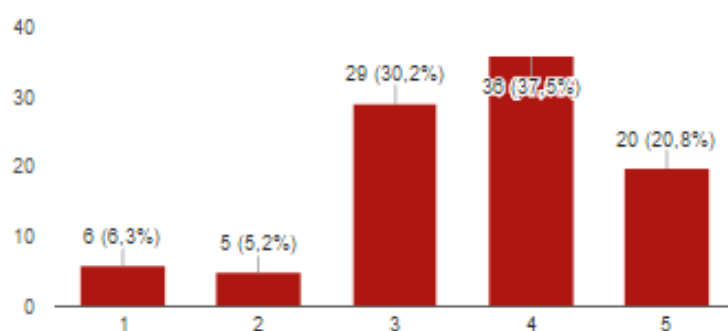
Le informazioni contenute nel sito web dell'Istituto (96 risposte)



Le informazioni riguardanti le norme di sicurezza (95 risposte)

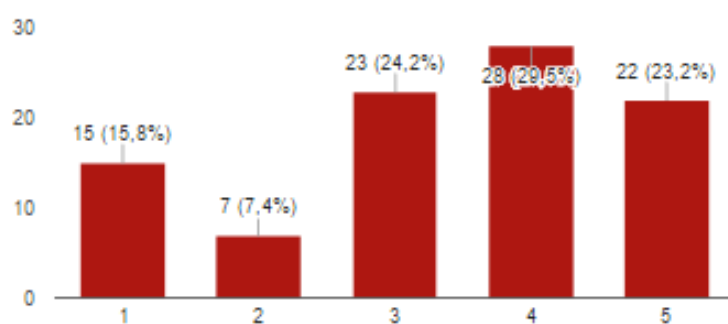


Il mio coinvolgimento nella vita della scuola (96 risposte)



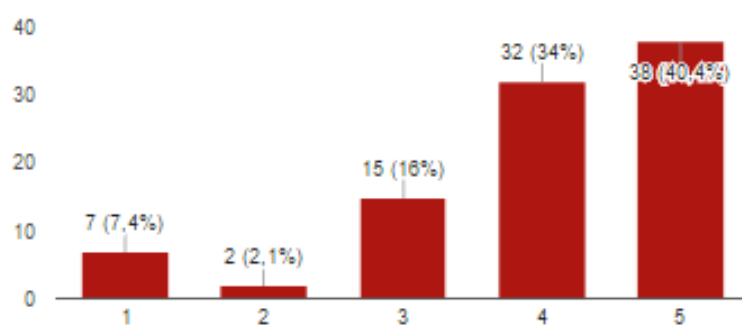
LE COMUNICAZIONI

La comunicazione con il Dirigente Scolastico (95 risposte)

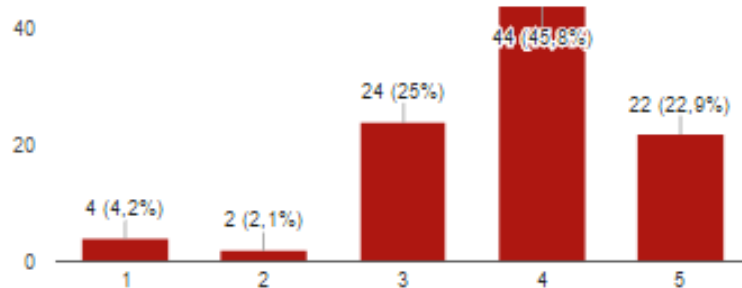


La comunicazione con i Collaboratori del Dirigente Scolastico

(94 risposte)

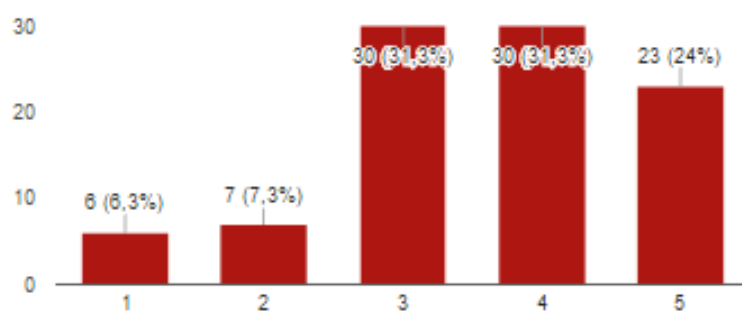


La comunicazione con i Colleghi (96 risposte)

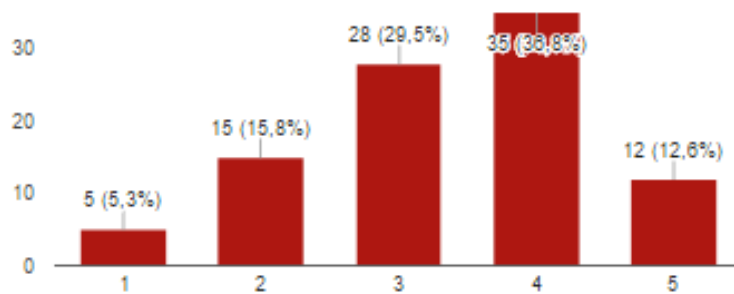


La comunicazione con il Personale Amministrativo, Tecnico e Ausiliario

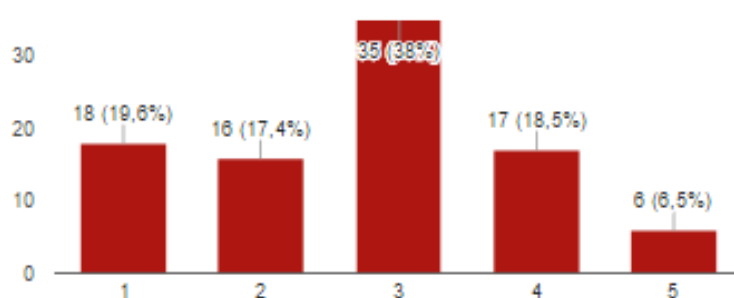
(96 risposte)



Il rapporto con i Rappresentanti di Classe e d'Istituto (95 risposte)

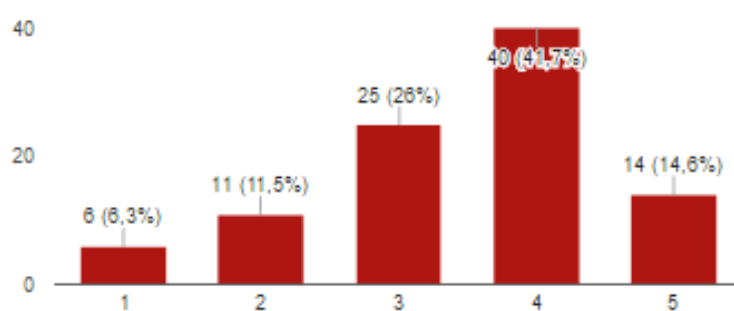


Il rapporto con le RSU (92 risposte)

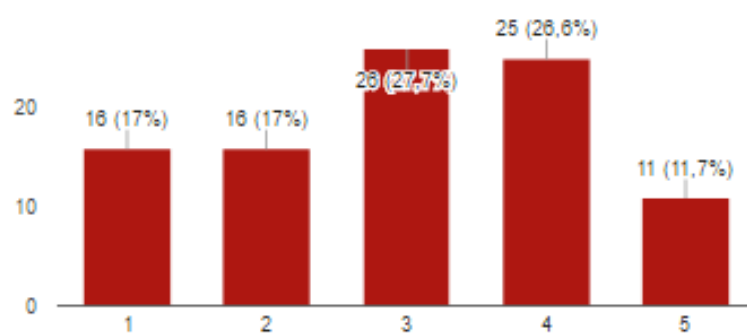


GLI ORGANI COLLEGIALI

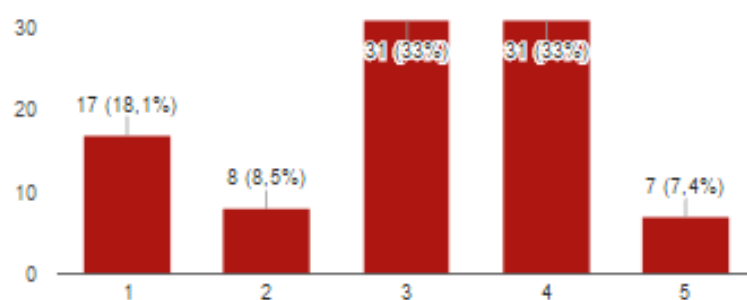
L'efficacia dell'azione del Consiglio di Classe (96 risposte)



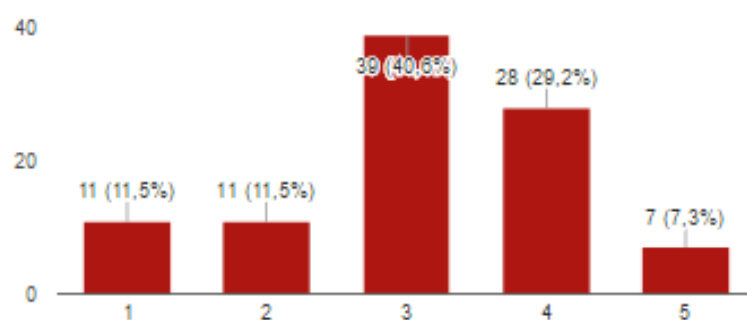
L'efficacia dell'azione del Dipartimento (94 risposte)



L'efficacia dell'azione del Collegio dei Docenti (94 risposte)

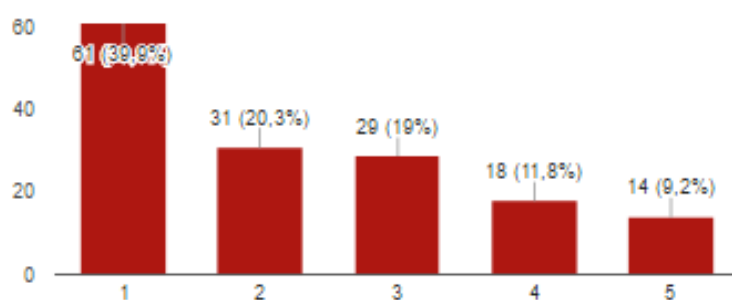


L'efficacia dell'azione del Consiglio d'Istituto (96 risposte)



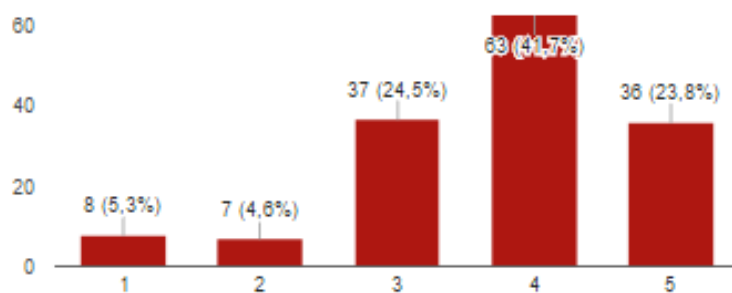
GENITORI

Attualmente mio figlio/a frequenta la classe (153 risposte)

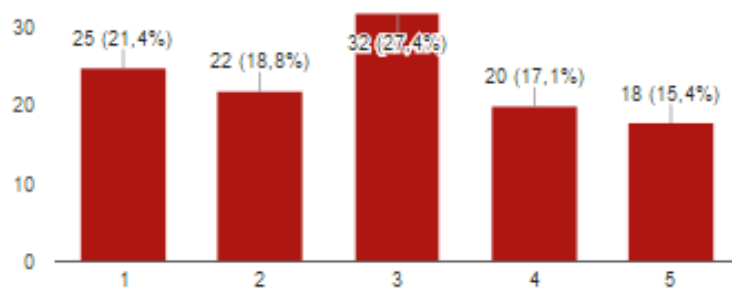


LE ATTIVITA' SCOLASTICHE

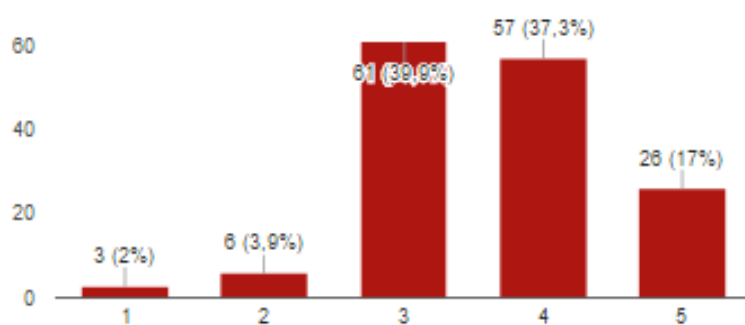
Le attività scolastiche antimeridiane (151 risposte)



La attività scolastiche pomeridiane (117 risposte)

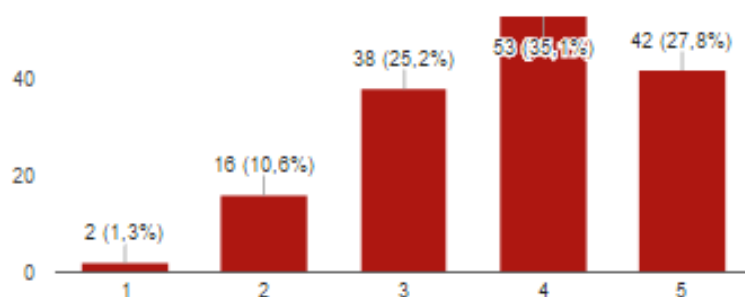


Livello delle competenze raggiunte da mio/a figlio/a (153 risposte)

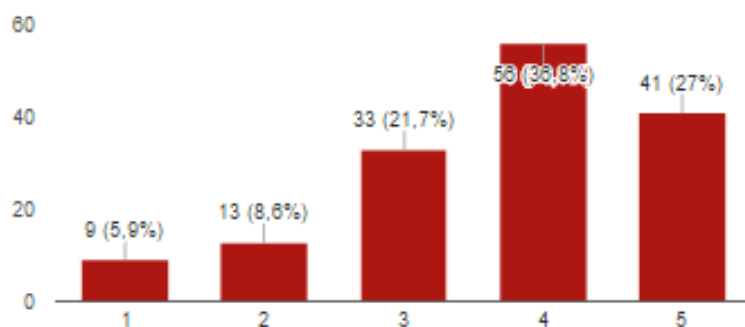


Livello di miglioramento dei comportamenti assunti da mio/a figlio/a

(151 risposte)

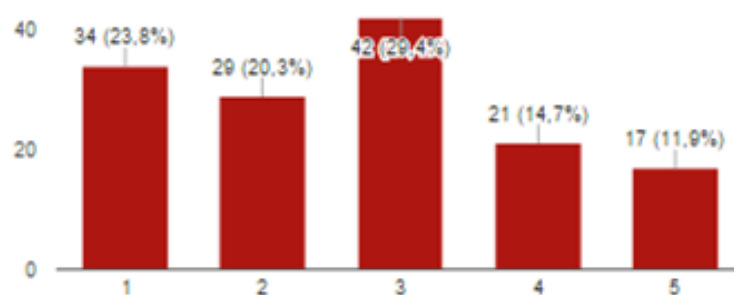


Le attività di Laboratorio (152 risposte)

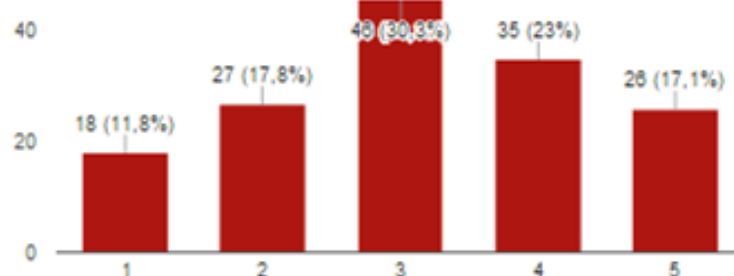


Influenza delle uscite didattiche (visite e viaggi d'istruzione) sulle competenze raggiunte da mio/a figlio/a

(143 risposte)

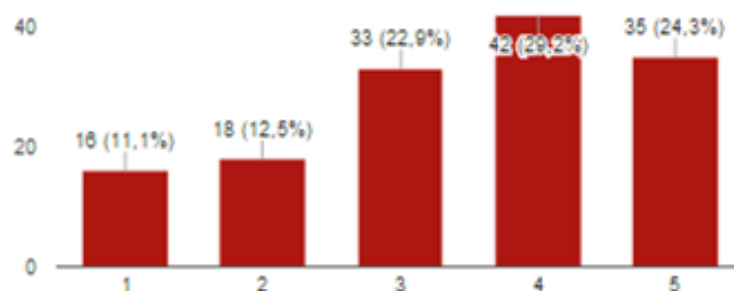


Il mio coinvolgimento nella vita della scuola (152 risposte)

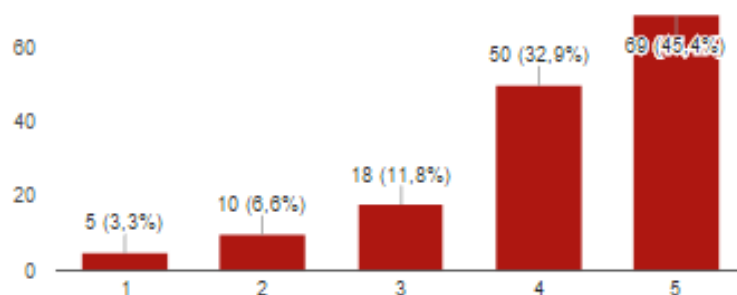


LE COMUNICAZIONI

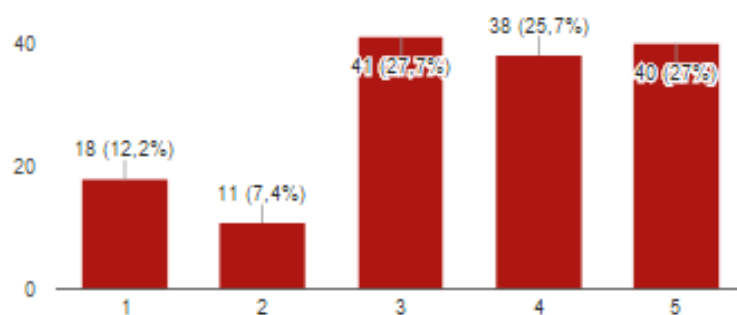
Le informazioni relative all'orientamento (144 risposte)



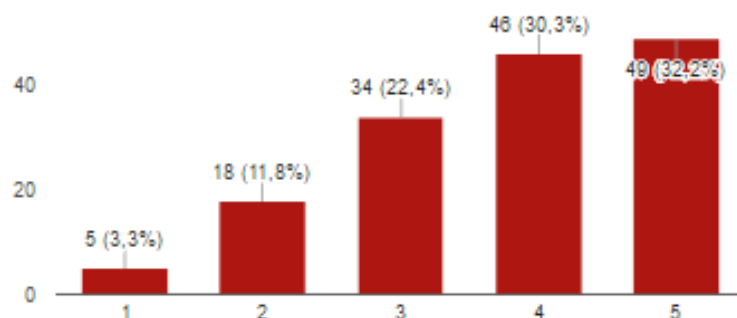
Le informazioni contenute nel sito web (152 risposte)



La comunicazione con il Dirigente Scolastico (148 risposte)

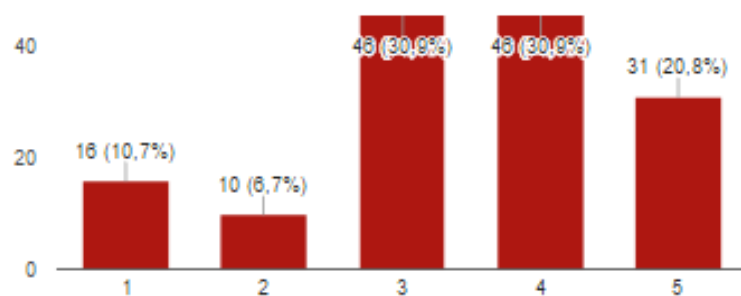


La comunicazione con i Docenti (152 risposte)

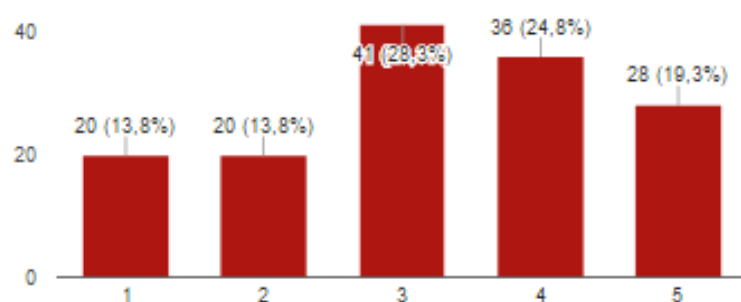


La comunicazione con il Personale Amministrativo, Tecnico e Ausiliario

(149 risposte)

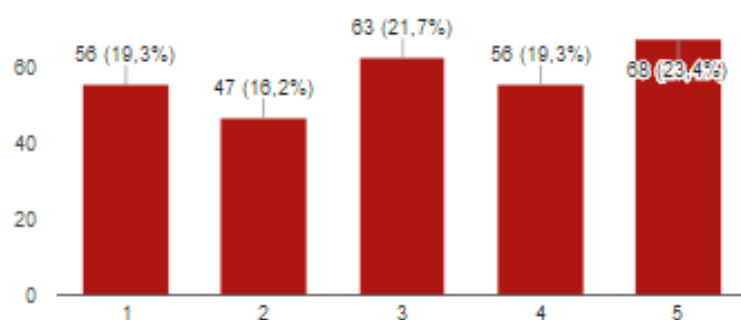


Rapporto con i Rappresentanti di Classe e d'Istituto (145 risposte)



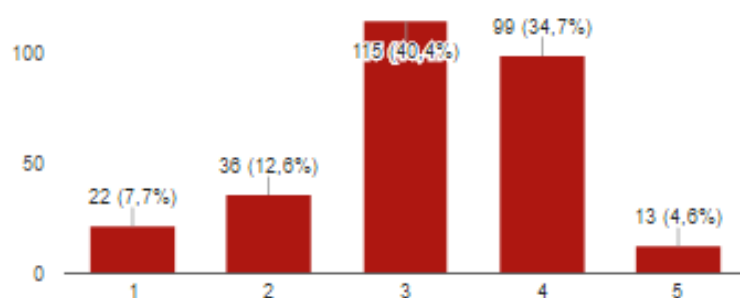
STUDENTI

Attualmente frequento la classe (290 risposte)

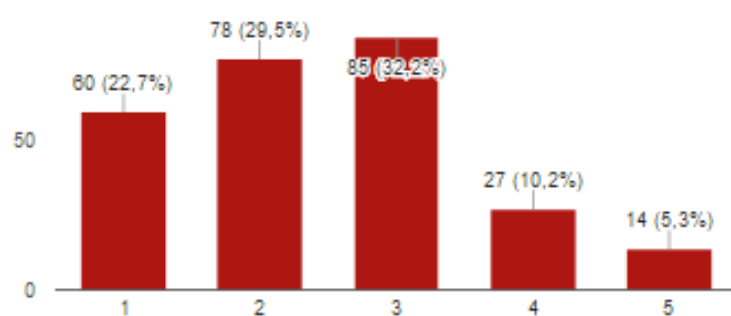


LE ATTIVITA' SCOLASTICHE

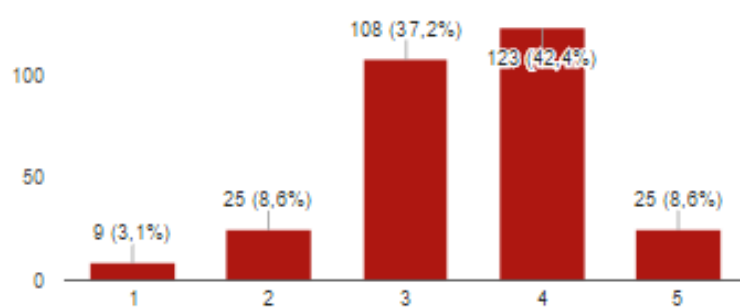
Le attività scolastiche antimeridiane (285 risposte)



Le attività scolastiche pomeridiane (264 risposte)

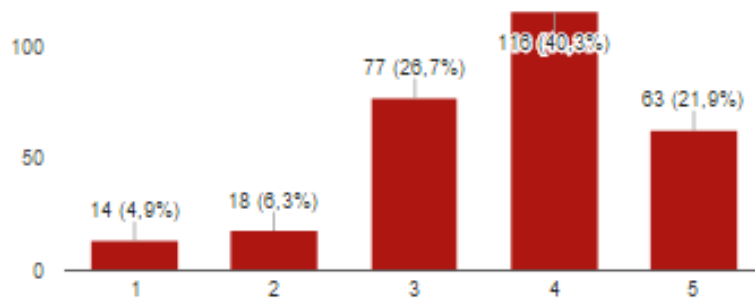


Il livello delle competenze da me raggiunte (290 risposte)



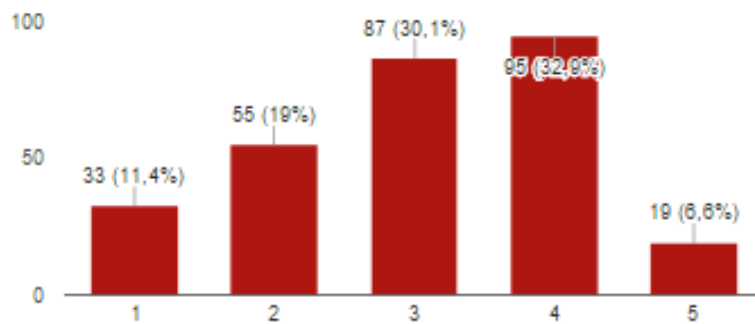
Il livello di miglioramento dei comportamenti da me assunti

(288 risposte)



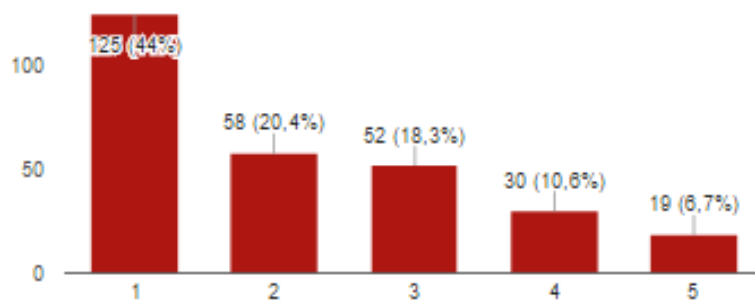
Il supporto degli insegnanti durante le attività scolastiche

(289 risposte)



Influenza delle uscite didattiche (visite e viaggi di istruzione) sulle competenze da me raggiunte

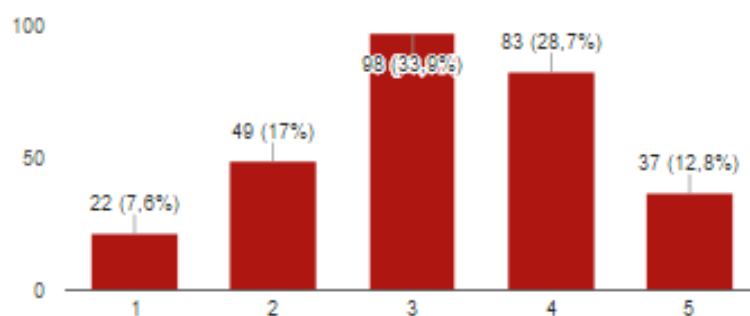
(284 risposte)



IL SUPPORTO ALLE ATTIVITA' SCOLASTICHE

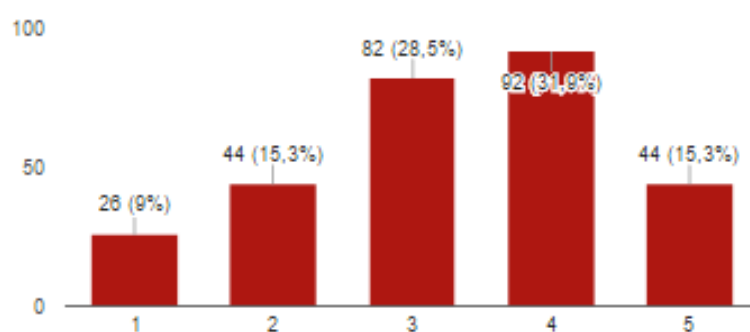
Il materiale didattico usato (libri di testo, strumentazione, dispense, software, ...)

(289 risposte)

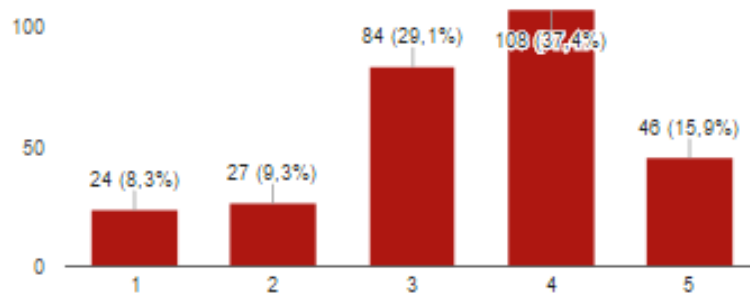


Le strutture (aule, laboratori, palestre, servizi, ...) dell'Istituto

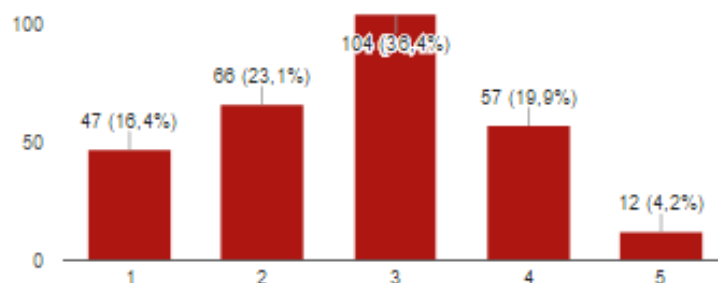
(288 risposte)



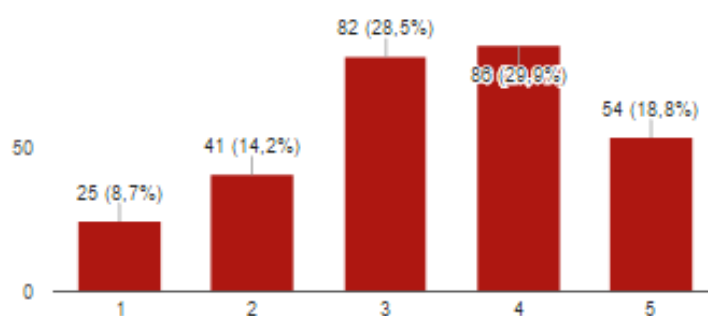
Il mio coinvolgimento nelle attività di Laboratorio (289 risposte)



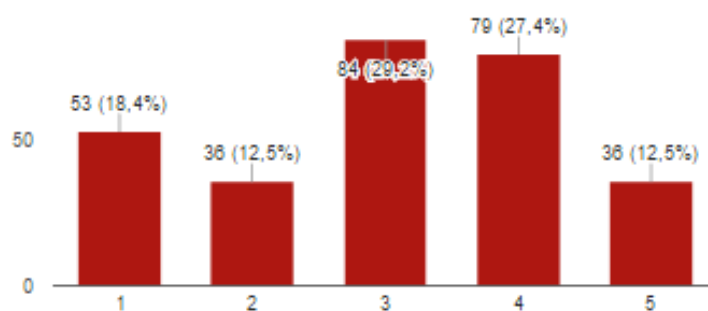
Le informazioni relative all'orientamento scolastico (286 risposte)



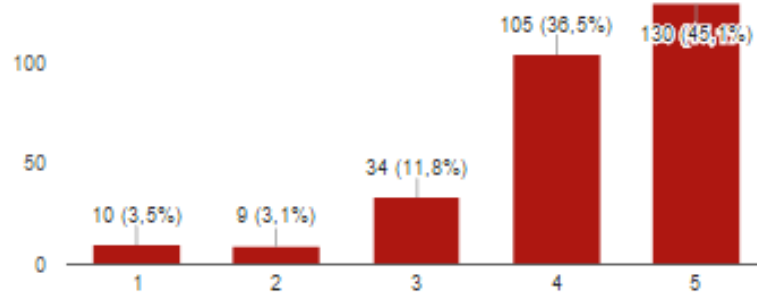
Le informazioni contenute nel sito web dell'Istituto (288 risposte)



Le informazioni riguardanti le norme di sicurezza (288 risposte)

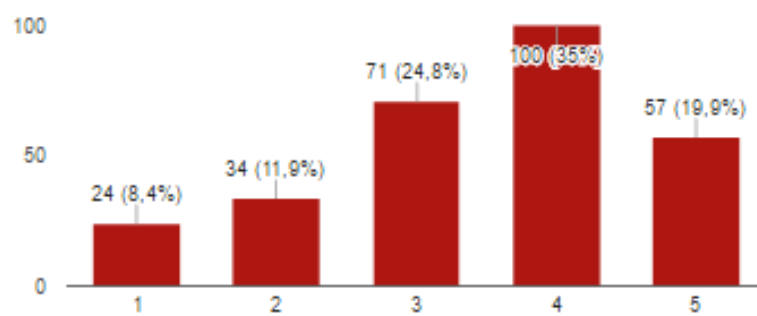


Il rapporto con i miei compagni di scuola (288 risposte)

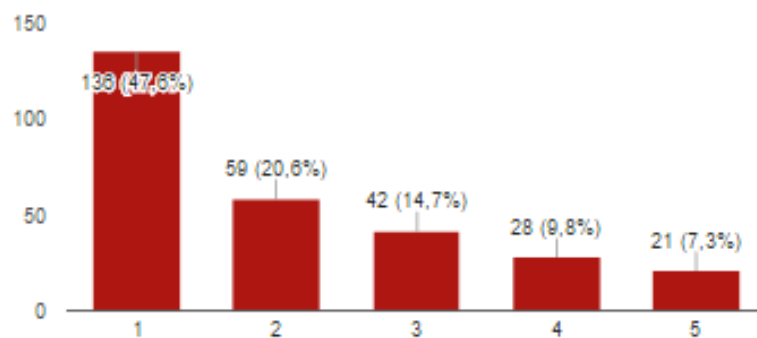


Il rapporto con i Rappresentanti di Classe e d'Istituto (286 risposte)

(286 risposte)

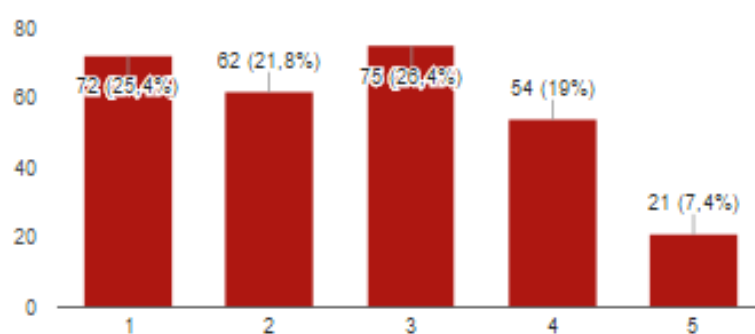


La comunicazione con il Dirigente Scolastico (286 risposte)

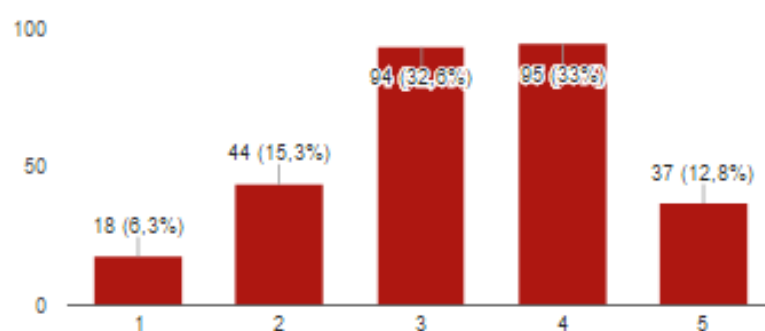


La comunicazione con i Collaboratori del Dirigente Scolastico

(284 risposte)

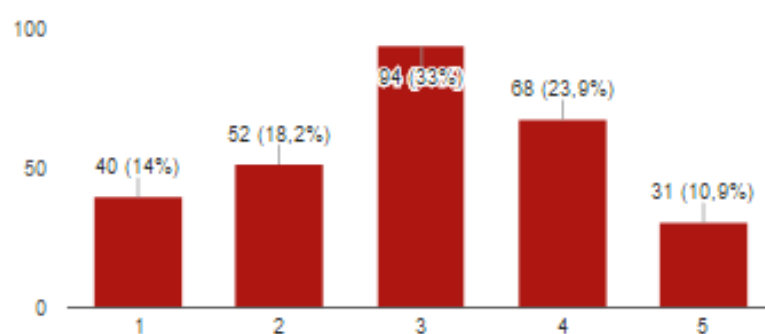


La comunicazione con i Docenti (288 risposte)



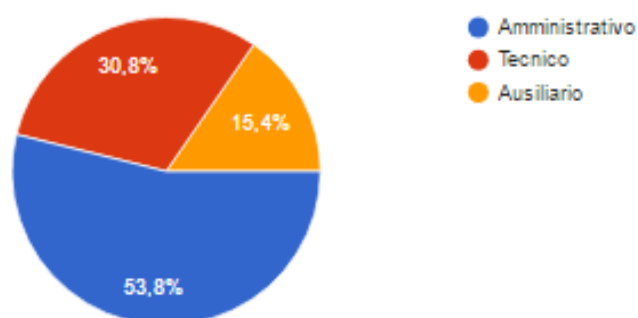
La comunicazione con il Personale Amministrativo, Tecnico e Ausiliario

(285 risposte)



ATA

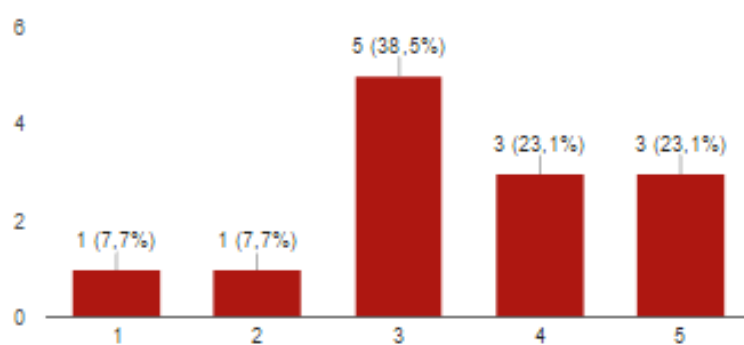
Il mio ruolo è (13 risposte)



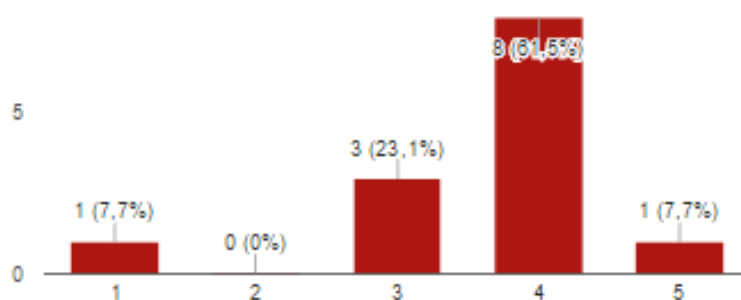
L' ATTIVITA' LAVORATIVA

Corrispondenza del lavoro che svolgo alle mie aspettative professionali

(13 risposte)

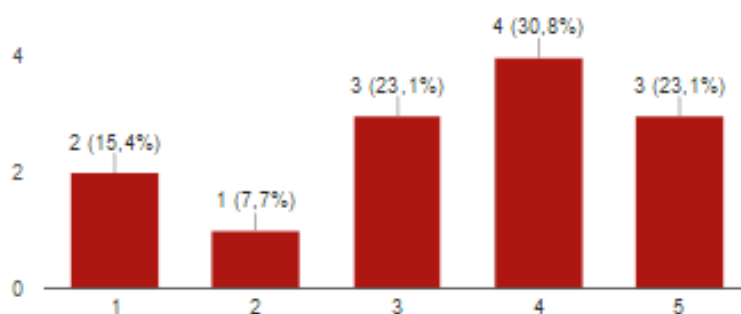


Gli strumenti di lavoro messi a disposizione (13 risposte)

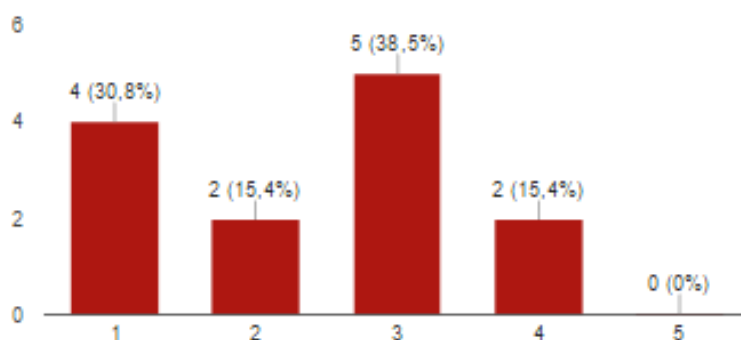


Adeguatezza rispetto alle mie competenze dell'incarico aggiuntivo e/o l'articolo 7

(13 risposte)

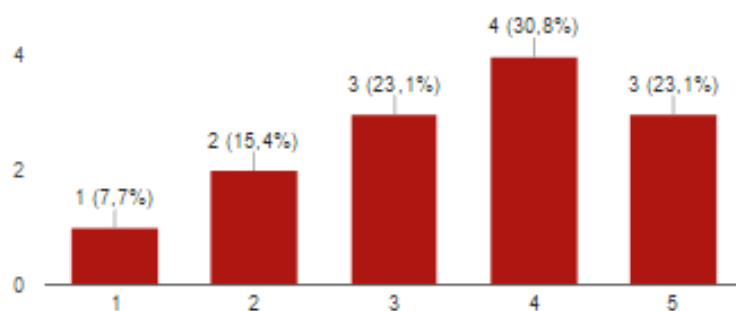


La distribuzione dei carichi di lavoro (13 risposte)

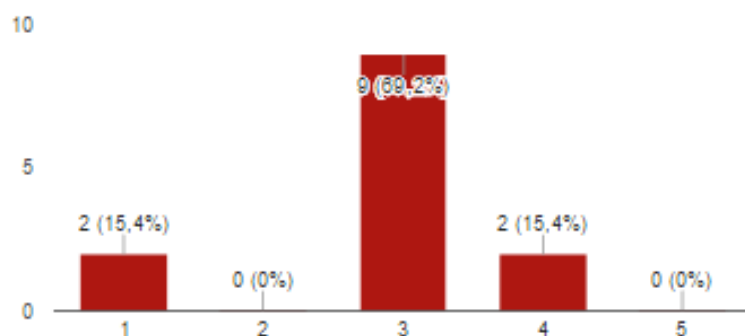


L'AMBIENTE IN CUI LAVORO

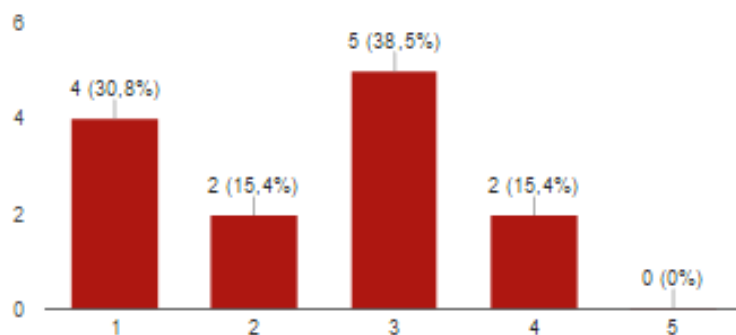
Le informazioni contenute nel sito web dell'Istituto (13 risposte)



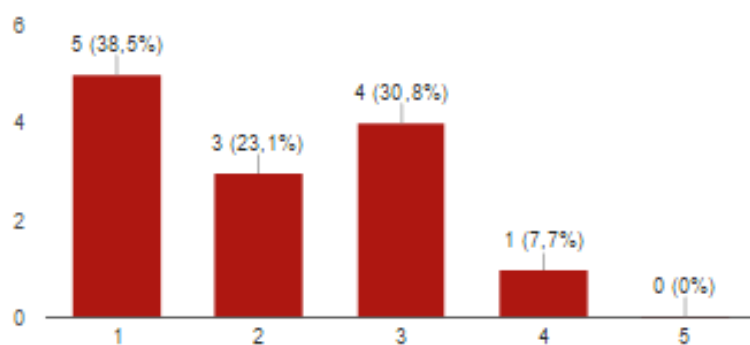
L'efficacia dell'azione dell'Ufficio Tecnico (13 risposte)



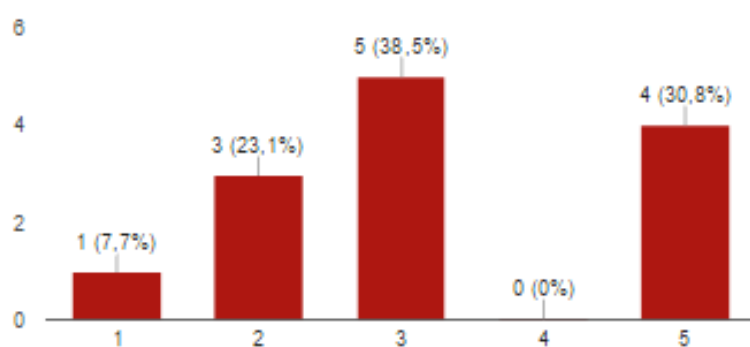
Le informazioni riguardanti le norme di sicurezza (13 risposte)



Adeguatezza degli incontri di formazione proposti (13 risposte)

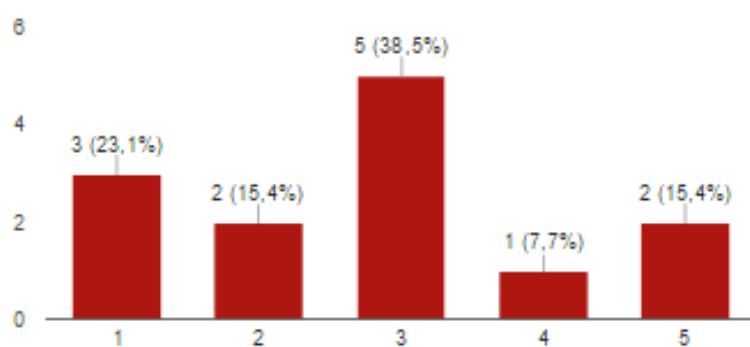


Il mio coinvolgimento nella vita della scuola (13 risposte)



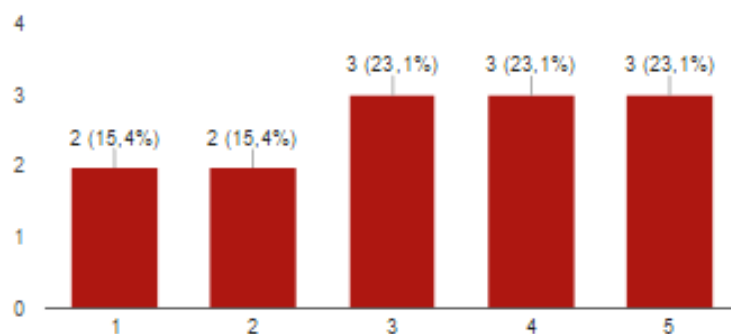
LA COMUNICAZIONE

La comunicazione con il Dirigente Scolastico (13 risposte)



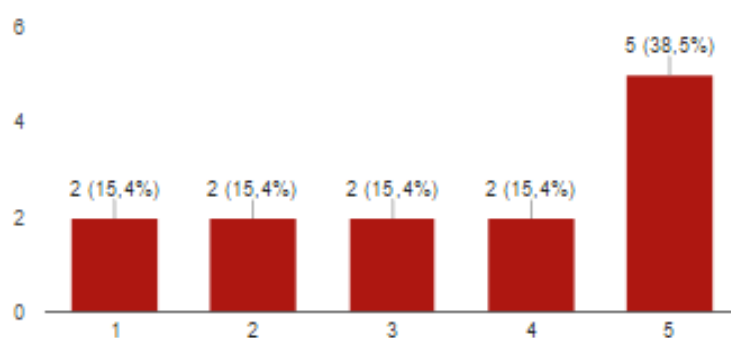
La comunicazione con il Direttore dei Servizi Generali e Amministrativi

(13 risposte)

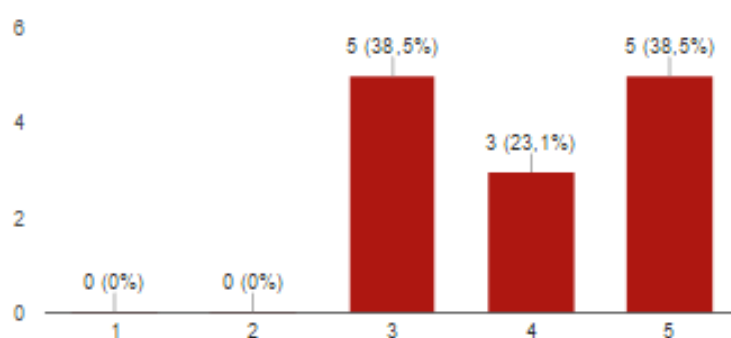


La comunicazione con i Collaboratori del Dirigente Scolastico

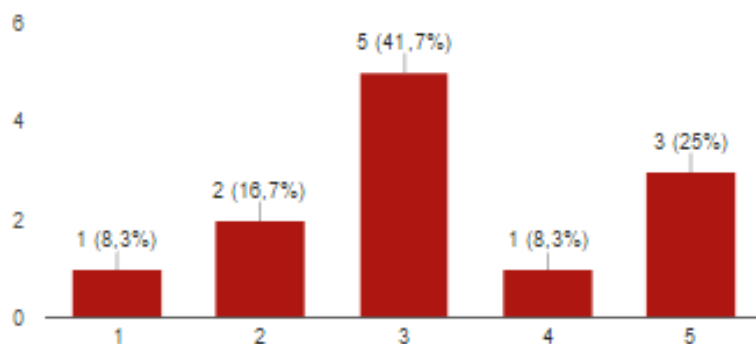
(13 risposte)



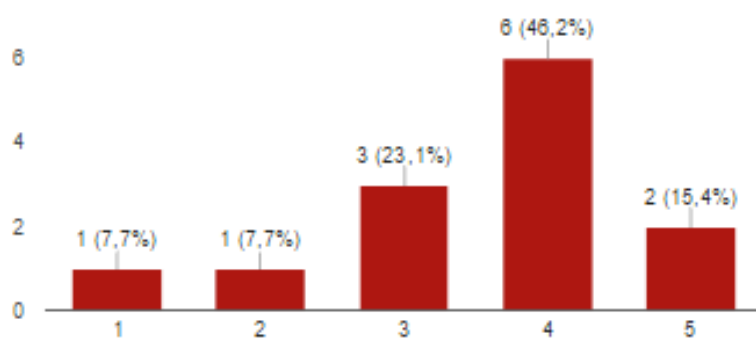
Il rapporto con i Colleghi (13 risposte)



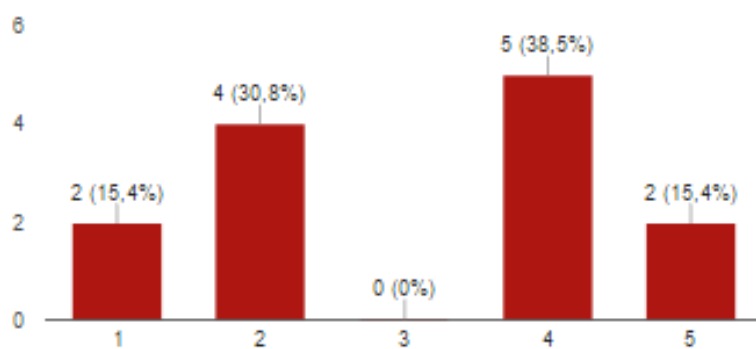
Il rapporto con i Rappresentanti d'Istituto (12 risposte)



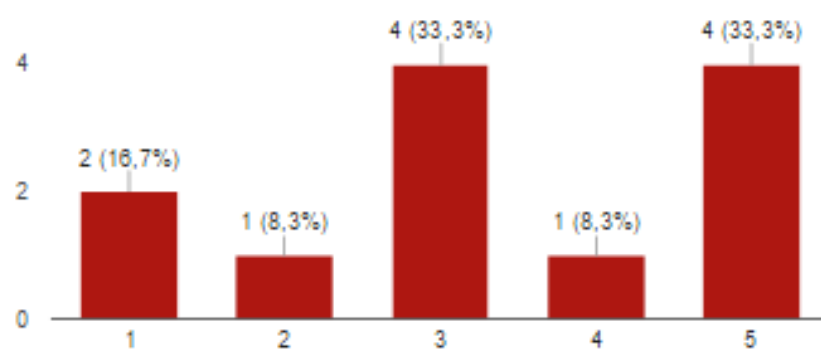
Il rapporto con i Docenti (13 risposte)



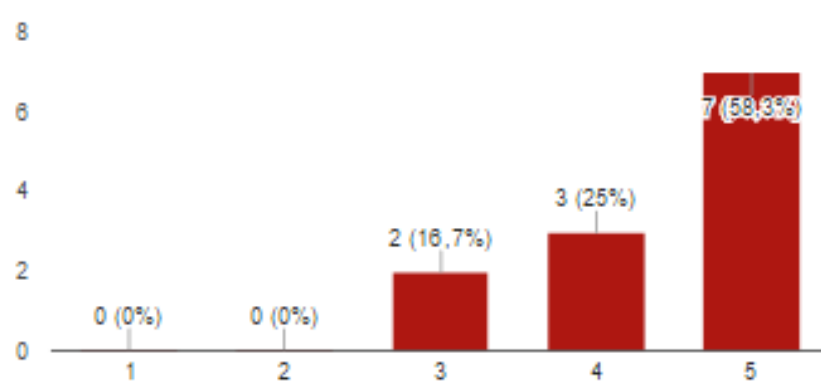
Il rapporto con le RSU (13 risposte)



Il rapporto con i Genitori (12 risposte)



Il rapporto con gli Studenti (12 risposte)



PROPOSTE

Una domanda che avrei voluto trovare nel questionario	Num
Il coinvolgimento dei genitori per valutare le problematiche degli alunni	1
La valutazione del piano di aggiornamento e delle azioni ASL	3
La competenza dei docenti nell'identificare le esigenze della classe	5
L'efficacia di questi questionari	1
La qualità e la quantità delle conoscenze acquisite dall'alunno	1
La corrispondenza delle attività svolte in questo istituto a quelle descritte all'orientamento per le nuove iscrizioni	2
Consiglierebbe questo istituto ad altri genitori?	3
La pulizia/igiene nelle aule didattiche, negli ambienti comuni ed antistanti la scuola	7
La soddisfazione circa lo svolgimento dei corsi di recupero dopo il primo trimestre	2
La soddisfazione circa i mezzi di trasporto per arrivare a scuola	1
Domande circa la *** buona *** scuola per valutare quanto viene percepita la differenza tra "fare meglio" e "fare di più"!	1
La collaborazione e la comunicazione tra docenti e famiglie	1
Saresti favorevole alla permanenza pomeridiana facoltativa degli studenti presso l'istituto?	1
L'utilizzo del registro elettronico	3
L'efficacia delle attività di orientamento biennio/triennio	1
La qualità e la quantità degli stage proposti	3
La trasparenza degli atti e la tempestività delle comunicazioni	1
L'uso di tecnologie informatiche nell'attività didattica	2
La possibilità di adottare la settimana corta	7
Le uscite didattiche	3
L'efficacia degli altri uffici della scuola (a parte l'ufficio tecnico)	1
La quantità di compiti assegnati per casa	1
L'attenzione della scuola al benessere degli studenti	1
La collaborazione tra insegnanti, genitori e specialisti riguardo ai ragazzi DSA/BES/Handicap	2

Principali suggerimenti	Num
Cibo salutare nelle macchinette	1
Area fumatori	1
Settimana corta	10
Diffondere in modo capillare le informazioni sui ruoli rivestiti da tutte le figure che operano nella scuola con particolare attenzione alle figure chiave	1
Migliorare l'incontro dei genitori con i docenti	1
Pulizia/manutenzione dei bagni/aule/strutture	3
Maggiore attenzione alla relazione docente-alunno	2
Più cura nello svolgimento dei corsi di recupero	1
Meno severità del DS nei confronti dei ragazzi	3
Tablet al posto dei libri da portare a scuola	2
Più interrogazioni da parte dei docenti	1
Maggiore attenzione alle opinioni degli studenti	2
Uso più razionale del riscaldamento	1
Più proposte per uscite didattiche, attività didattiche alternative	5
Più organizzazione nelle attività laboratori ali da parte dei docenti	1
Connessione WIFI per gli studenti	2
Valutazione da parte dei docenti più equa e trasparente	1
Migliore utilizzo del registro elettronico per l'assegnazione dei compiti e la trascrizione dei voti	2
Migliorare l'organizzazione delle attività di Alternanza Scuola Lavoro, ampliare l'arco temporale di svolgimento	3
Più attività pomeridiane anche per i ragazzi del biennio	1
Migliorare le attrezzature nei laboratori	1
Migliorare la gestione dei ragazzi DSA/BES/Handicap	1